



Московская
энергетическая
биржа

Отчет об объёмах реализации СУГ на АО «Мосэнергобиржа»

01 июля 2016 года

Сжиженный углеводородный газ для бытовых нужд и автомобильного транспорта

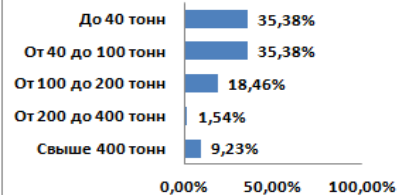
Итоги торгов совокупно

	С 23 июня 2016 по 30 июня 2016	Всего с начала месяца	Всего с начала года
Объем торгв, тонн	5 116	13 817	49 993
Количество договоров, ед.	16	65	303
Средний объем договора, тонн	320	213	165

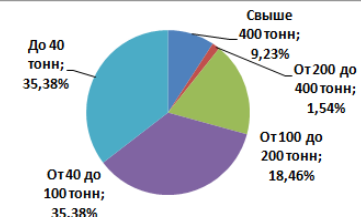
Структура договоров

	Количество договоров, ед.	Доля, %
Свыше 400 тонн	6	9,23%
От 200 до 400 тонн	1	1,54%
От 100 до 200 тонн	12	18,46%
От 40 до 100 тонн	23	35,38%
До 40 тонн	23	35,38%
Итого	65	100,00%

По количеству договоров

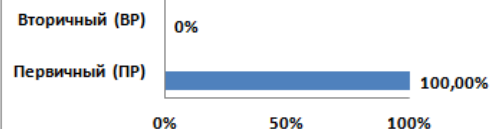


По объему договоров

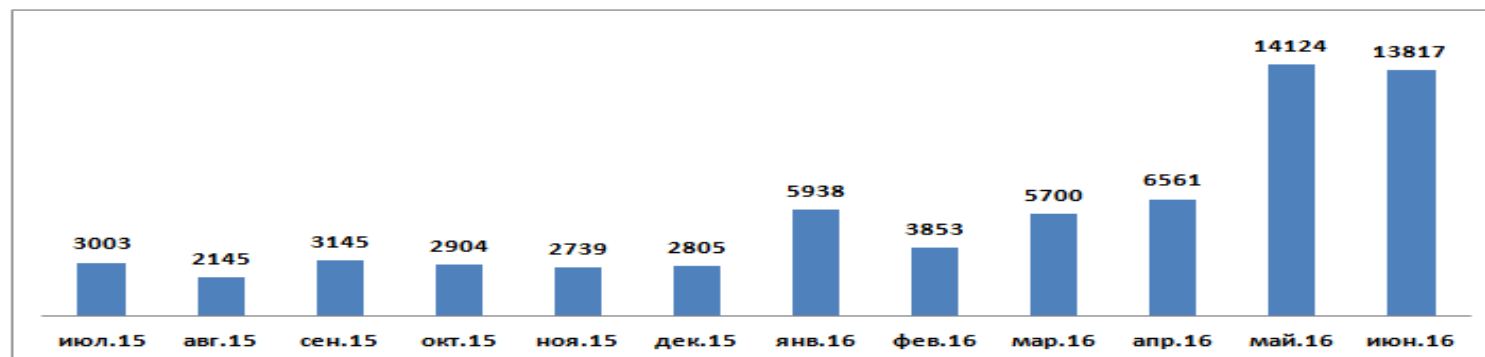


Структура рынка

	Объем торгв, тонн	Доля, %
Первичный (ПР)	13 817	100,00%
Вторичный (ВР)		0%
Итого	13 817	100,00%

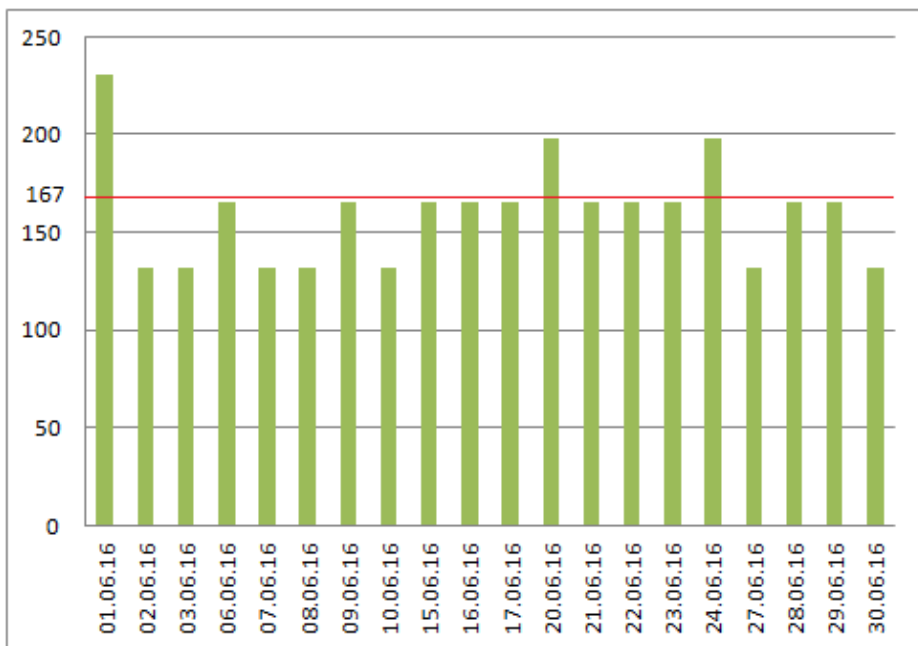


Объем продаж

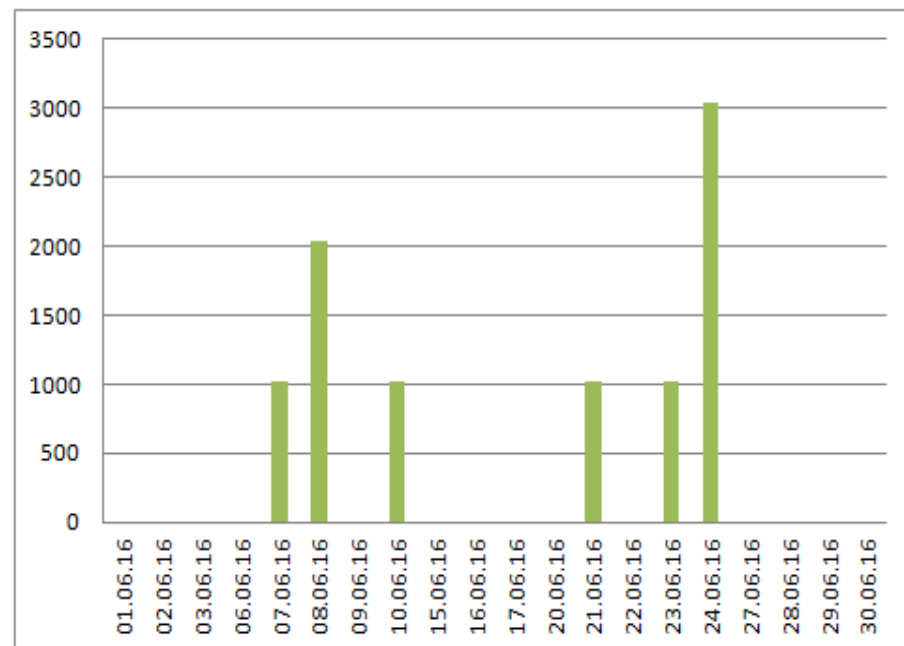




Равномерность и регулярность продаж СУГ на биржевых торгах АО "Мосэнергобиржа" ПАО "Сибур-Холдинг", тонн



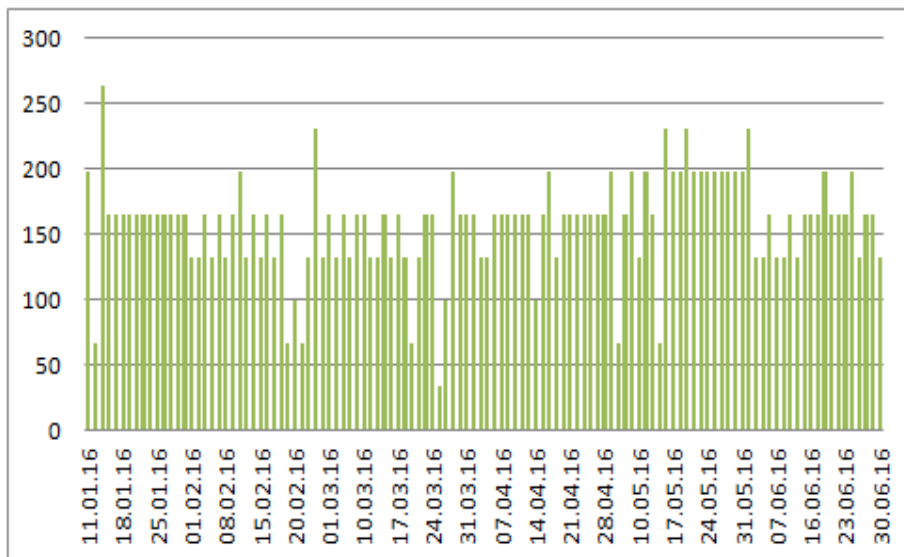
Равномерность и регулярность продаж СУГ на биржевых торгах АО "Мосэнергобиржа" ОАО "Сургутнефтегаз", тонн



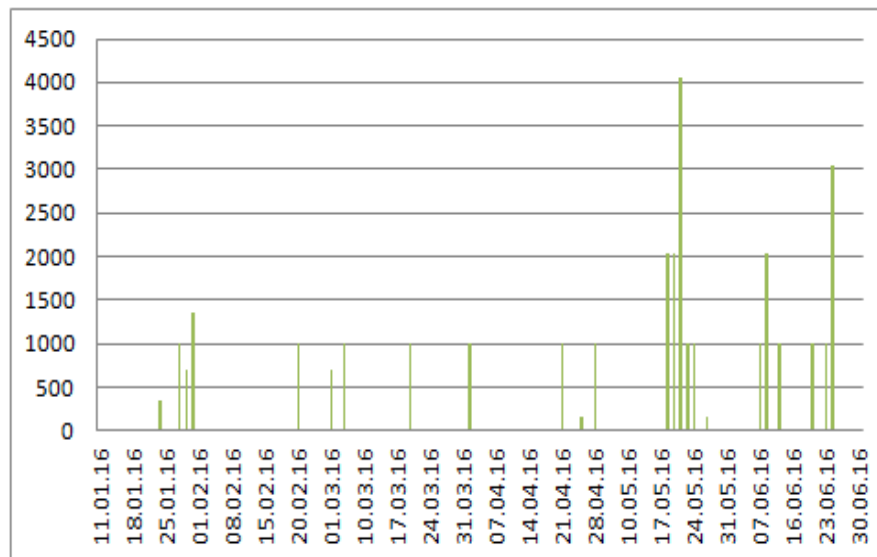


Равномерность и регулярность продаж в 2016 г.

**Равномерность и регулярность продаж СУГ
на биржевых торгах АО "Мосэнергобиржа"
ПАО "Сибур-Холдинг", тонн**

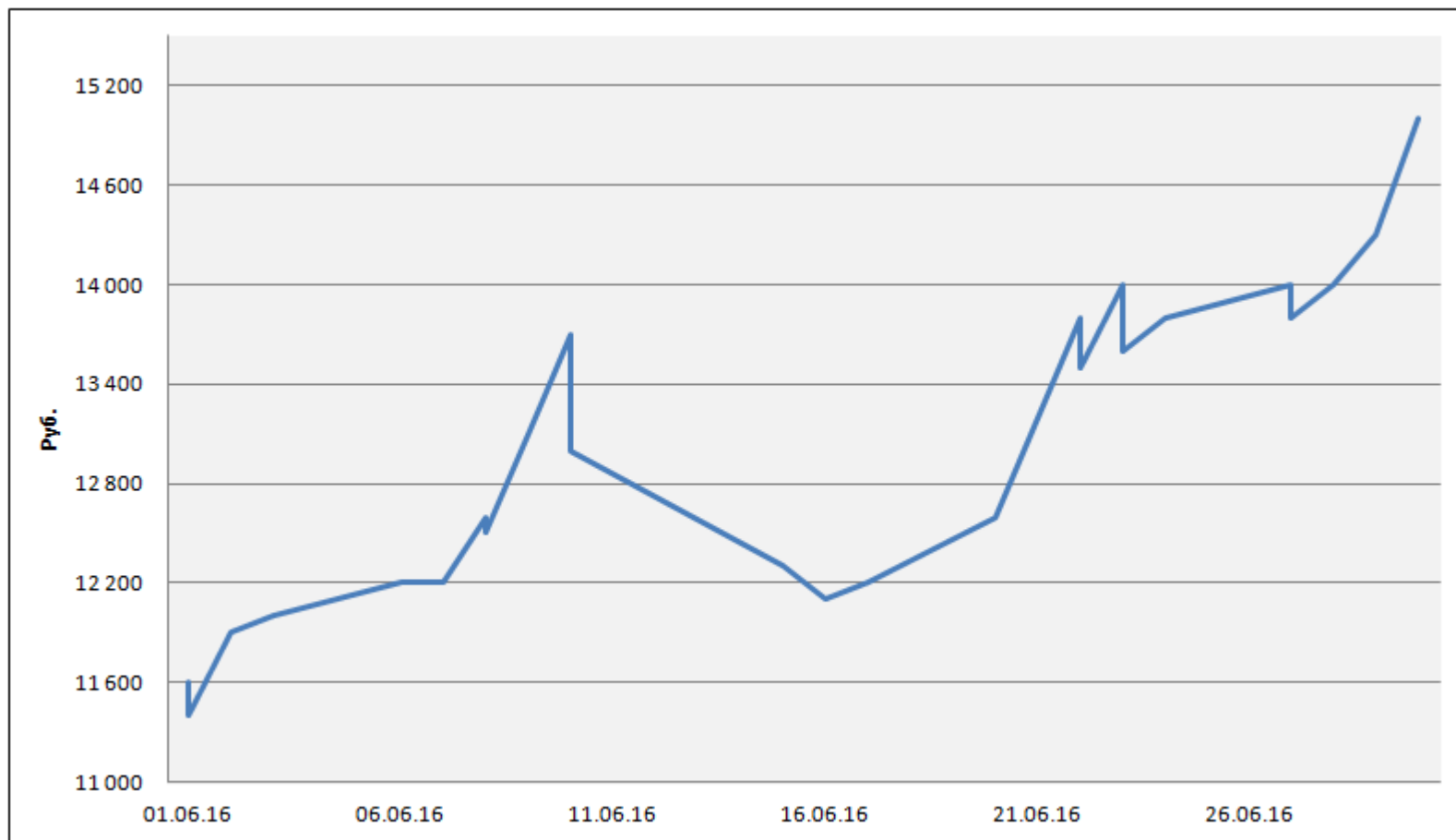


**Равномерность и регулярность продаж СУГ на
биржевых торгах АО "Мосэнергобиржа"
ОАО "Сургутнефтегаз", тонн**





Динамика цены СПБТ на станции Осенцы





Территориальные индексы

